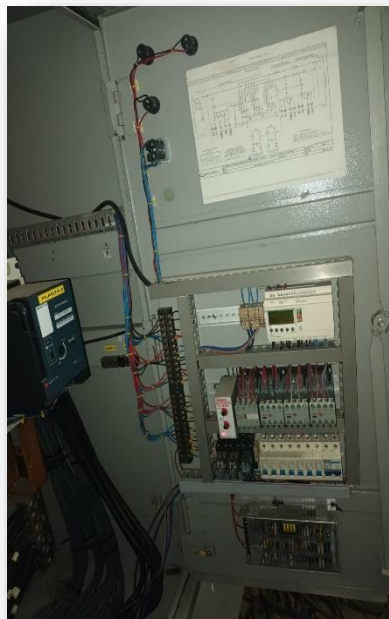


**Nombre del Material o Equipo: Transfer automático con 3 Fuente de Energía de 1200 AMPERES**

**Código: N/D**

**Descripción del Equipo:** Una transferencia automática o ATS por sus siglas en inglés (Automatic Transfer Switch) tiene como función determinar en qué momento la energía primaria (de la red) necesita ser cambiada por la energía producida por la red de emergencia (generador eléctrico).

### Forma y Dimensiones:



### Especificaciones Técnicas

Transfer motorizado para 2 fuentes de energía SCH, 1000 AMPERES  
120/208V, 4H, 60HZ, (N-G1-G2) en gabinete auto soportable, conteniendo:

- 3 Breakers motorizados schneider electric compact ns 1250a/3. 85kaic de operación eléctrica y manual, con contactos auxiliares incluidos.
- Shunt tripp para disparo a distancia
- Tripp unit regulable
- Retardo disparo (long/short time delay)
- 1 Sensor de alto – bajo voltaje y fases Schneider Electric
- 1 Controlador lógico programable (PLC) marca Schneider Electric 24 VDC incluyendo cable de comunicación y programa
- 3 Luces pilotos (N-G1-G2) Schneider Electric
- 1 Selector swicht 3 pos. (M-A-P) Schneider Electric



**Título: HOJA TÉCNICA DE TRANSFER AUTOMATICO DE 1000 AMPERES**

**Fecha de Actualización:**  
**22/3/2022**

**Dirección/Gerencia: Servicios Generales**

**Página:** 2 de 1

- i) 1 Selector SW 3 pos. (N-G1-G2) Schneider Electric
- j) 1 Bobina de bajo volt
- k) (UVR) para enclavamiento electromecánico breakers Schneider Electric
- l) 1 Juego de rieles de control.
- m) 1 Juego de breakers DIN de control
- n) Enclavamiento mecánico, enclavamiento eléctrico, ACC. D control embarrado general en aluminio, embarrado y conectores para 100% carga.

**Aplicación del equipo:**

- **Para cambio de energía primaria a secundaria**

**Criterio de Sustitución:**

- **Fallos en el motor**
- **Fallos en el PLC**

**Marcas & Modelos Sugeridos:**

**N/A**

**Posibles Proveedores:**

**N/A**

**Observaciones:**

- **N/A**